

Inspiron 3252

Quick Start Guide

Snelstartgids

Guide d'information rapide

Guía de inicio rápido



1 Connect the keyboard and mouse

Sluit het toetsenbord en de muis aan
Connectez le clavier et la souris
Conecte el teclado y el ratón

See the documentation that shipped with the keyboard and mouse.

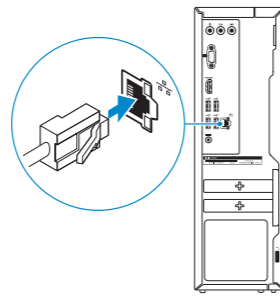
Raadpleeg de documentatie die bij het toetsenbord en de muis is meegeleverd.

Reportez-vous à la documentation fournie avec le clavier et la souris.

Consulte la documentación que se envía con el teclado y el mouse.

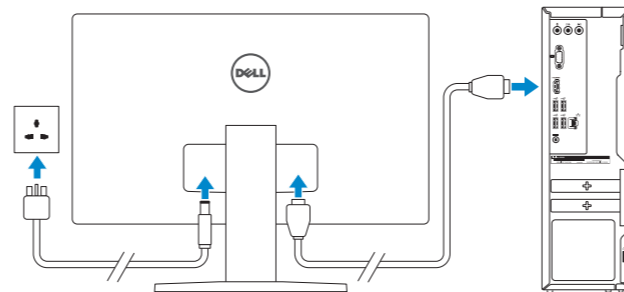
2 Connect the network cable — optional

Sluit de netwerkkabel aan (optioneel)
Connectez le câble réseau (facultatif)
Conecte el cable de red (opcional)



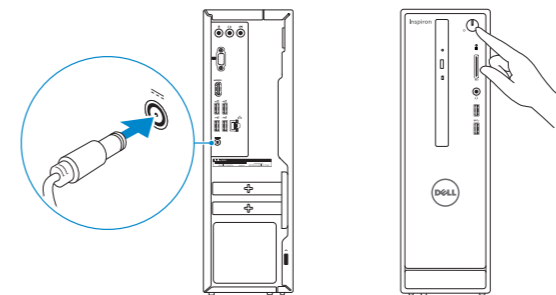
3 Connect the display

Sluit het beeldscherm aan
Connectez l'écran
Conecte la pantalla



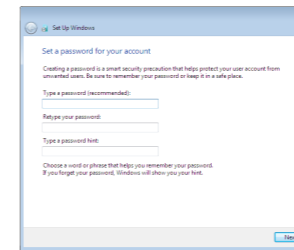
4 Connect the power adapter and press the power button

Sluit de netadapter aan en druk op de aan-uitknop
Connectez l'adaptateur d'alimentation et appuyez sur le bouton d'alimentation
Conecte el adaptador de energía y presione el botón de encendido



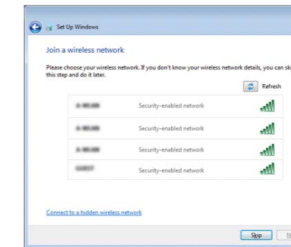
5 Finish Windows setup

Voltooi de installatie van het besturingssysteem
Terminez l'installation de Windows
Finalice la configuración de Windows



Set up password for Windows

Stel wachtwoord voor Windows in
Configurez un mot de passe pour Windows
Establecer contraseña para Windows



Connect to your network

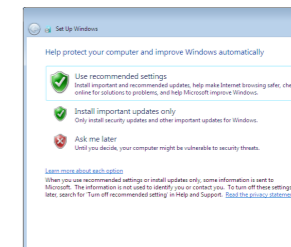
Maak verbinding met uw netwerk
Connectez-vous à votre réseau
Conectar a la red

NOTE: If you are connecting to a secured wireless network, enter the password for the wireless network access when prompted.

N.B.: Als u verbinding maakt met een beveiligd draadloos netwerk, vul dan het wachtwoord voor het netwerk in wanneer daar om gevraagd wordt.

REMARQUE : si vous vous connectez à un réseau sans fil sécurisé, saisissez le mot de passe d'accès au réseau sans fil lorsque vous y êtes invité.

NOTA: Si se conecta a una red inalámbrica segura, introduzca la contraseña de acceso a la red inalámbrica cuando se le solicite.



Protect your computer

Beveilig de computer
Protégez votre ordinateur
Proteger el equipo

| | |
|---|--|
| Product support and manuals Productondersteuning en handleidingen Support produits et manuels Soporte del producto y manuales | dell.com/support dell.com/support/manuals dell.com/support/windows |
| Contact Dell Neem contact op met Dell Contacter Dell Póngase en contacto con Dell | dell.com/contactdell |
| Regulatory and safety Regelgeving en veiligheid Réglementations et sécurité Normativa y seguridad | dell.com/regulatory_compliance |
| Regulatory model Wettelijk model Modèle réglementaire Modelo normativo | D14S |
| Regulatory type Wettelijk type Type réglementaire Tipo normativo | D14S001 |
| Computer model Computermodel Modèle de l'ordinateur Modelo de equipo | Inspiron 3252 |

Información para NOM, o Norma Oficial Mexicana

La información que se proporciona a continuación se mostrará en los dispositivos que se describen en este documento, en conformidad con los requisitos de la Norma Oficial Mexicana (NOM):

| | |
|--|---|
| Importador: Dell Mexico S.A. de C.V. AV PASEO DE LA REFORMA NO 2620 PISO 11 COL. LOMAS ALTAS MEXICO DF CP 11950 | Modelo D14S Voltaje de alimentación 100 V CA–240 V CA Frecuencia 50 Hz–60 Hz Consumo de corriente de entrada 1,70 A/2,5 A Voltaje de salida 19,50 V CC Consumo de corriente de salida 3,34 A/4,62 A País de origen Hecho en China |
|--|---|

For more information

Voor meer informatie | Plus d'informations
Para obtener más información

To learn about the features and advanced options available on your computer, click **Start** → **All Programs** → **Dell Help Documentation**.

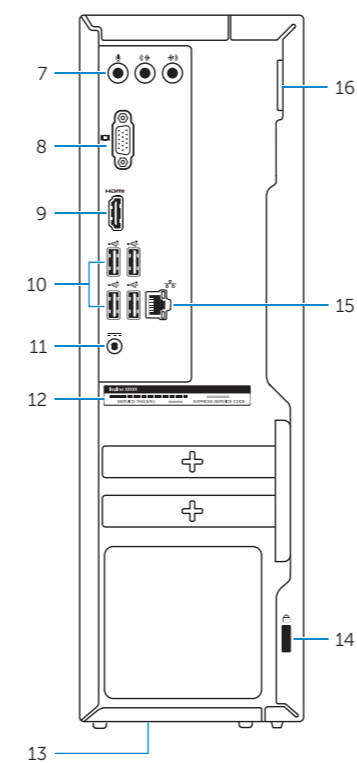
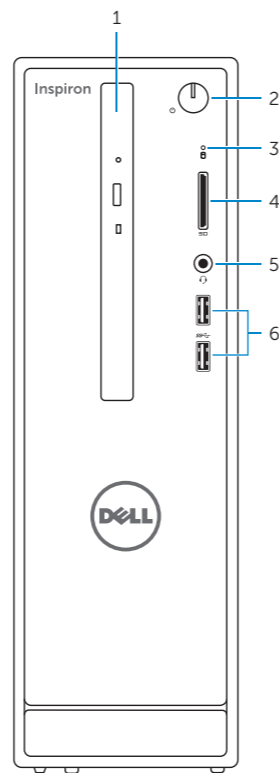
Als u meer wilt weten over de functies en geavanceerde opties die beschikbaar zijn op uw desktop, klikt u op **Start** → **Alle programma's** → **Dell Help documentatie**.

Pour plus d'informations sur les fonctionnalités et les options avancées disponibles sur otre ordinateur, cliquez sur **Démarrer** → **Tous les programmes** → **Dell Help Documentation**.

Para obtener información sobre las funciones y opciones avanzadas disponibles en su equipo, haga clic en **Inicio** → **Todos los problemas** → **Documentación de ayuda de Dell**.

Features

Kenmerken | Caractéristiques | Funciones



1. Optical drive
2. Power button
3. Hard-drive activity light
4. Media-card reader
5. Headset port
6. USB 3.0 ports (2)
7. Audio ports (3)
8. VGA port

9. HDMI port
10. USB 2.0 ports (4)
11. Power-adapter port
12. Service Tag label
13. Regulatory label
14. Security-cable slot
15. Network port
16. Padlock rings

1. Lecteur optique
2. Bouton d'alimentation
3. Voyant d'activité du disque dur
4. Lecteur de carte mémoire
5. Port pour casque
6. Ports USB 3.0 (2)
7. Ports audio (3)
8. Port VGA

9. Port HDMI
10. Ports USB 2.0 (4)
11. Port de l'adaptateur d'alimentation
12. Étiquette de numéro de série
13. Étiquette de conformité aux normes
14. Emplacement pour câble de sécurité
15. Port réseau
16. Anneaux pour cadenas

1. Optisch station
2. Aan-/uitknop
3. Activiteitenlampje vaste schijf
4. Mediakaartlezer
5. Headsetpoort
6. USB 3.0-poorten (2)
7. Audiopoorten (3)
8. VGA-poort

9. HDMI-poort
10. USB 2.0-poorten (4)
11. Poort voor stroomadapter
12. Servicetag
13. Regelgevingsplaatje
14. Sleuf voor beveiligingskabel
15. Netwerkpoot
16. Beugels van hangslot

1. Unidad óptica
2. Botón de encendido
3. Indicador luminoso de actividad de la unidad del disco duro
4. Lector de tarjetas multimedia
5. Puerto para auriculares con micro
6. Puertos USB 3.0 (2)
7. Puertos de audio (3)
8. Puerto VGA

9. Puerto HDMI
10. Puertos USB 2.0 (4)
11. Puerto de adaptador de alimentación
12. Etiqueta de servicio
13. Etiqueta regulatoria
14. Ranura del cable de seguridad
15. Puerto de red
16. Anillos del candado